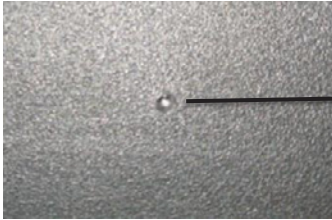




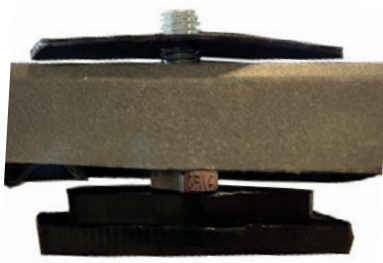
1

Percer 4 trous à l'endroit indiqué en dessous du coffre (utiliser une mèche 1/2")



2

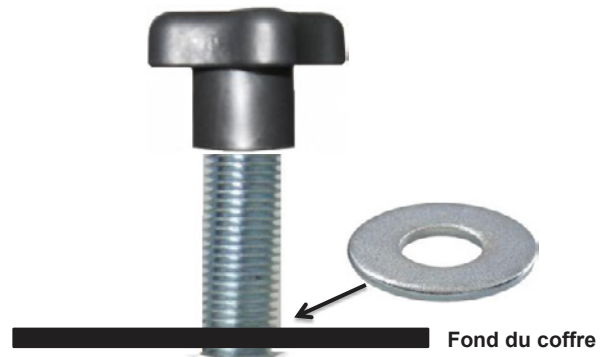
Installer les 4 attaches rapides en les insérant par en dessous du porte-bagages aux 4 endroits indiqués. Fixer une plaque de retenue sur chaque



3

Placer le coffre sur le porte-bagages en alignant chaque boulon avec les trous

A l'intérieur du coffre placer une rondelle sur chaque boulon et visser une poignée



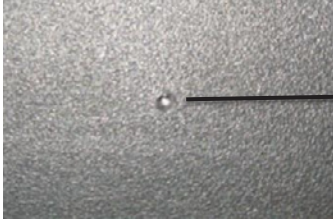
Assurez-vous que chaque poignée soit bien vissée avant chaque randonnée
Ne pas transporter aucun matériel explosif ou inflammable
Pour toute question: service@wesindustries.com

Installation Guide: Expedition Outlander
(#126-0018 & 126-0019)



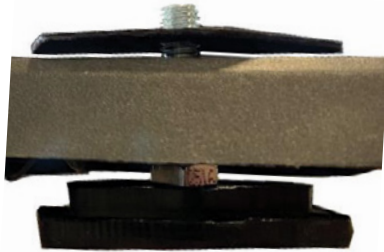
1

Drill 4 holes where indicated underneath the box (use a 1/2" drill bit)



2

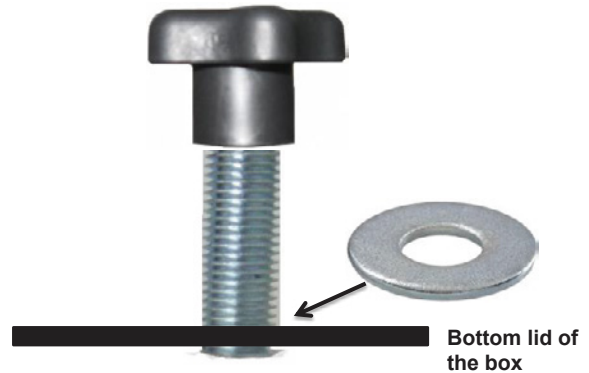
Place the 4 Quick Releases under the rack where indicated. Fix each of them with a holding plate



3

Place the Expedition box on the rack by lining up each bolt with the holes of the box

From inside the box place a washer on each bolt and fasten with a knob.



Make sure all knobs are securely fasten before each ride
Do not carry any explosive nor flammable liquids or gel
For any inquires: service@wesindustries.com